



LEMBAGA
PENJAMIN
SIMPANAN

Indonesia
Deposit
Insurance
Corporation

DATA DISTRIBUSI SIMPANAN PADA BPR DAN BPRS

SEMESTER II-2016

Divisi Statistik, Kepesertaan, dan Premi Penjaminan
Group Penjaminan
Direktorat Penjaminan dan Manajemen Risiko

Daftar Isi

Daftar Isi.....	1
KETERANGAN	2
I. Total Simpanan.....	3
II. Distribusi Simpanan Berdasarkan Nominal Simpanan	4
III. Distribusi Simpanan Berdasarkan Jenis Simpanan.....	5
IV. Distribusi Simpanan Berdasarkan Kepemilikan Simpanan	5
V. Simpanan Dijamin pada BPR dan BPRS.....	6
VI. Distribusi Simpanan Berdasarkan Kategori Usaha Bank.....	6
VII. Pertumbuhan Simpanan Berdasarkan Kategori Usaha.....	7

KETERANGAN

Sumber Data

- Data yang digunakan bersumber dari Perhitungan Premi yang disampaikan oleh BPR dan BPRS secara semesteran kepada Lembaga Penjamin Simpanan.

Definisi

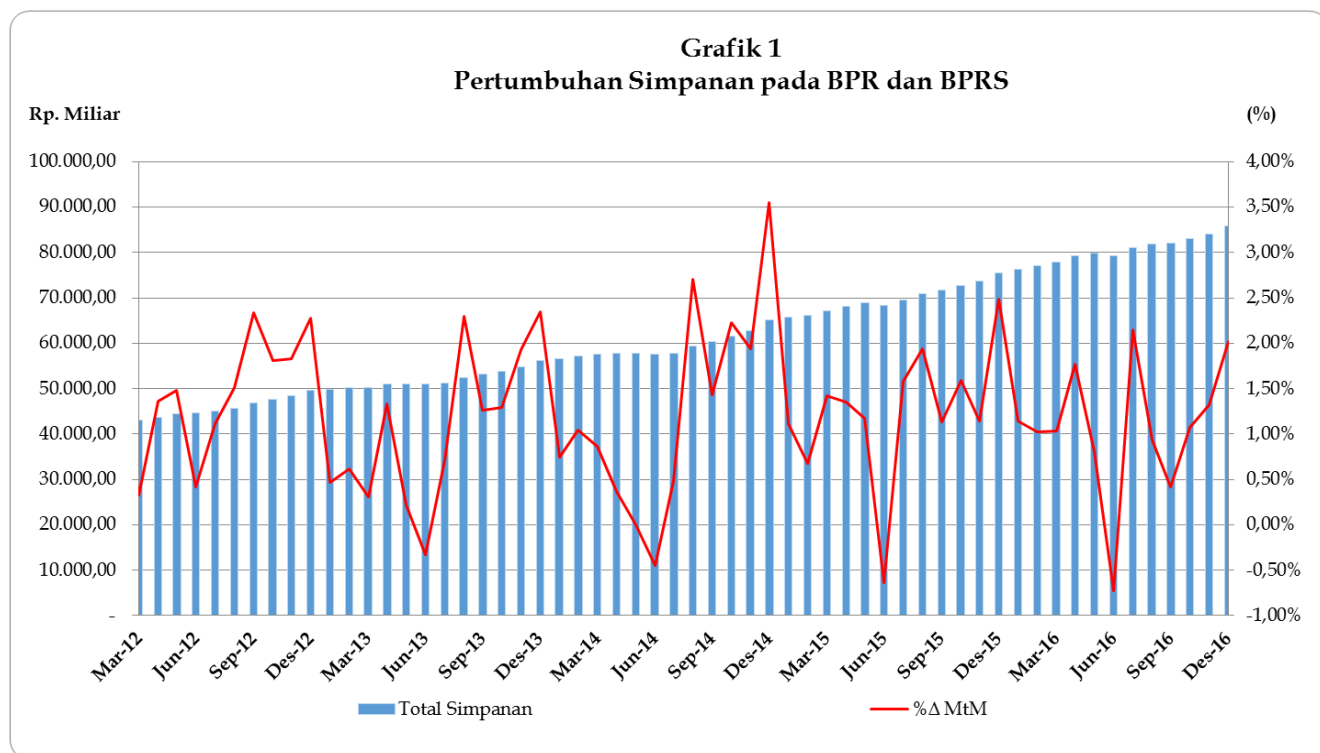
- *Simpanan* meliputi Dana Pihak Ketiga dan simpanan dari bank lain.
- *Simpanan Yang Dijamin* meliputi:
 - a. seluruh simpanan dengan nominal \leq Rp2 miliar;
 - b. porsi simpanan yang dijamin (Rp2 miliar) dari seluruh simpanan dengan nominal di atas Rp2 miliar.

I. Total Simpanan

Total simpanan BPR dan BPRS pada bulan Desember 2016 mencapai Rp85.788,63 Miliar dengan jumlah rekening mencapai 12.526.689 rekening. Pertumbuhan total simpanan pada BPR dan BPRS pada Desember 2016 mencapai Rp10.350,17 miliar atau 13,72% dan pertumbuhan jumlah rekening mencapai 583.660 rekening atau 4,89% dibandingkan Desember Tahun 2015.

Rp. Miliar

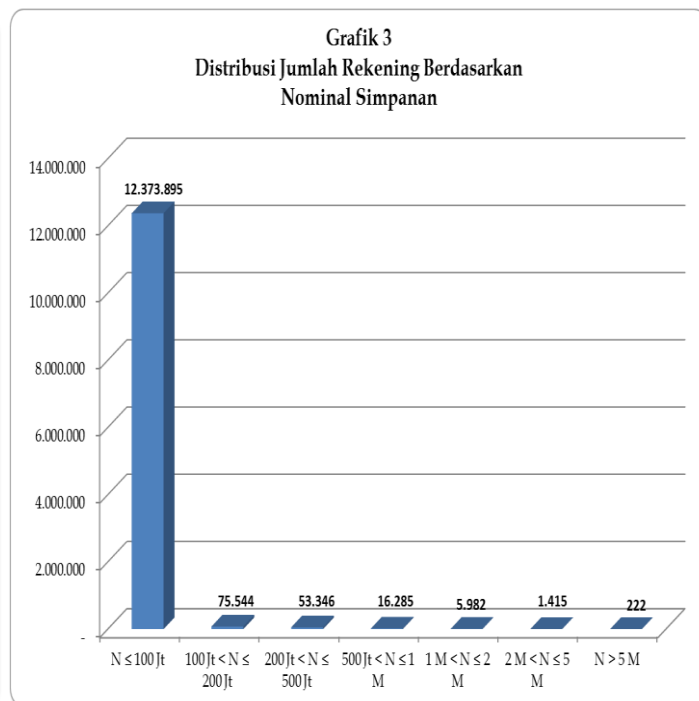
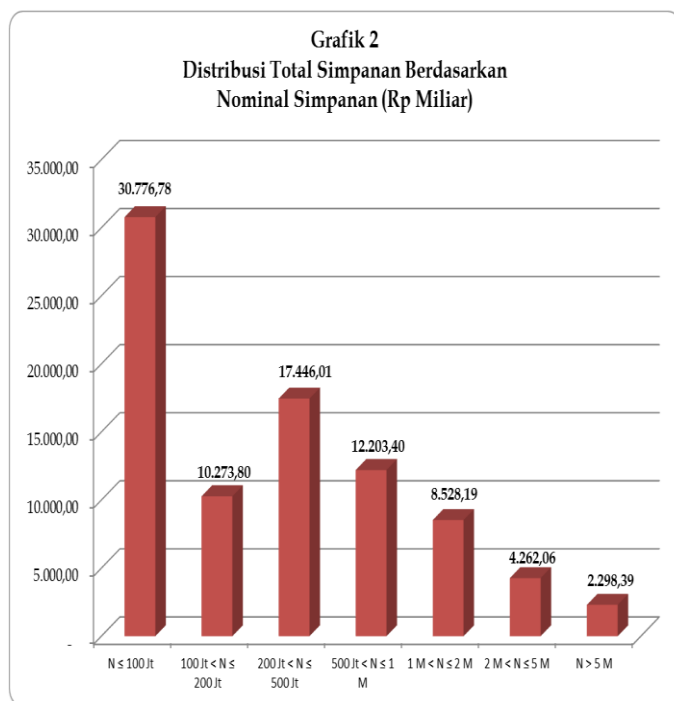
Tabel 1					
Total Simpanan pada BPR/BPRS					
Periode	2012	2013	2014	2015	2016
Januari	42.283,31	49.840,29	56.546,86	65.754,56	76.300,29
Februari	42.988,25	50.147,70	57.136,45	66.199,52	77.084,74
Maret	43.127,92	50.303,24	57.632,51	67.139,64	77.878,91
April	43.714,87	50.972,72	57.841,46	68.048,64	79.255,32
Mei	44.361,45	51.084,57	57.838,90	68.843,61	79.895,69
Juni	44.548,10	50.915,09	57.577,88	68.407,83	79.313,34
Juli	45.042,72	51.278,26	57.855,24	69.490,13	81.013,95
Agustus	45.724,61	52.454,71	59.418,87	70.835,33	81.770,72
September	46.794,71	53.117,74	60.267,58	71.639,01	82.110,51
Oktober	47.639,90	53.803,73	61.607,99	72.776,06	82.991,87
Nopember	48.509,00	54.843,80	62.799,13	73.605,81	84.089,84
Desember	49.610,99	56.129,93	65.030,13	75.438,46	85.788,63



II. Distribusi Simpanan Berdasarkan Nominal Simpanan

Total simpanan terbesar pada BPR dan BPRS berdasarkan nominal simpanan terdapat pada simpanan dengan nominal di bawah Rp100 juta yaitu sebesar Rp30.776,78 Miliar (35,88% dari total simpanan). Begitu juga halnya dengan jumlah rekening terbesar pada BPR dan BPRS berdasarkan nominal simpanan terdapat pada simpanan dengan nominal dibawah Rp100 juta yaitu sebesar 12.373.895 rekening (98,78% dari seluruh jumlah rekening).

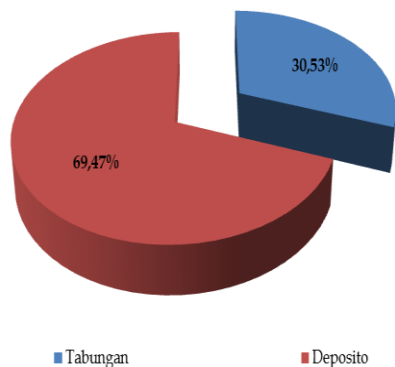
Tabel 2 Distribusi Simpanan Berdasarkan Nominal Simpanan				
Segmen Nominal	Total Simpanan (Rp Miliar)	%	Jumlah Rekening	%
N ≤ 100 Jt	30.776,78	35,88%	12.373.895	98,78%
100 Jt < N ≤ 200 Jt	10.273,80	11,98%	75.544	0,60%
200 Jt < N ≤ 500 Jt	17.446,01	20,34%	53.346	0,43%
500 Jt < N ≤ 1 M	12.203,40	14,22%	16.285	0,13%
1 M < N ≤ 2 M	8.528,19	9,94%	5.982	0,05%
2 M < N ≤ 5 M	4.262,06	4,97%	1.415	0,01%
N > 5 M	2.298,39	2,68%	222	0,00%
Total	85.788,63	100,00%	12.526.689	100,00%



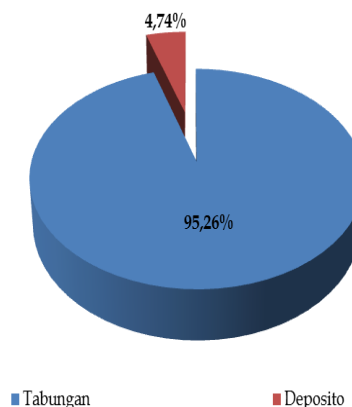
III. Distribusi Simpanan Berdasarkan Jenis Simpanan

Total simpanan terbesar pada BPR dan BPRS berdasarkan jenis simpanan terdapat pada Deposito yaitu sebesar Rp59.597,91 miliar (69,47% dari total simpanan). Namun demikian, jumlah rekening terbesar pada BPR dan BPRS berdasarkan jenis simpanan terdapat pada Tabungan yaitu sebesar 11.932.741 rekening (95,26% dari seluruh rekening).

Grafik 4
Distribusi Total Simpanan Berdasarkan Jenis Simpanan



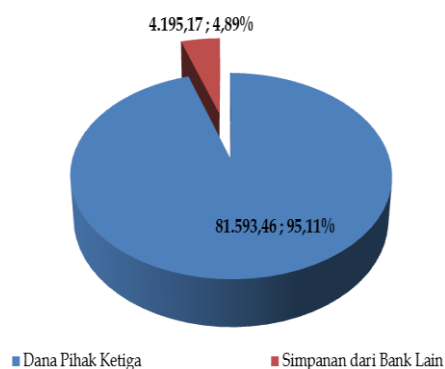
Grafik 5
Distribusi Total Rekening Berdasarkan Jenis Simpanan



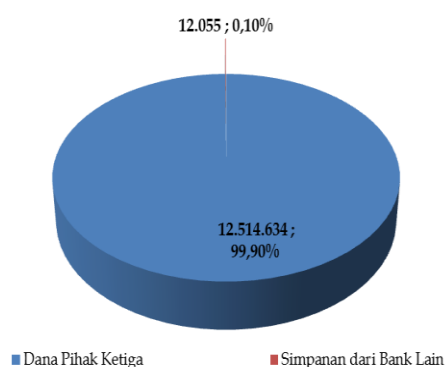
IV. Distribusi Simpanan Berdasarkan Kepemilikan Simpanan

Total simpanan terbesar pada BPR dan BPRS berdasarkan kepemilikan simpanan terdapat pada Dana Pihak Ketiga yaitu sebesar Rp81.593,46 miliar (95,11% dari total simpanan). Demikian juga halnya dengan jumlah rekening pada BPR dan BPRS terbesar terdapat pada Dana Pihak Ketiga yaitu sebesar 12.514.634 rekening (99,90% dari seluruh rekening).

Grafik 6
Total Simpanan BPR Berdasarkan Kepemilikan Simpanan
(Rp Miliar)



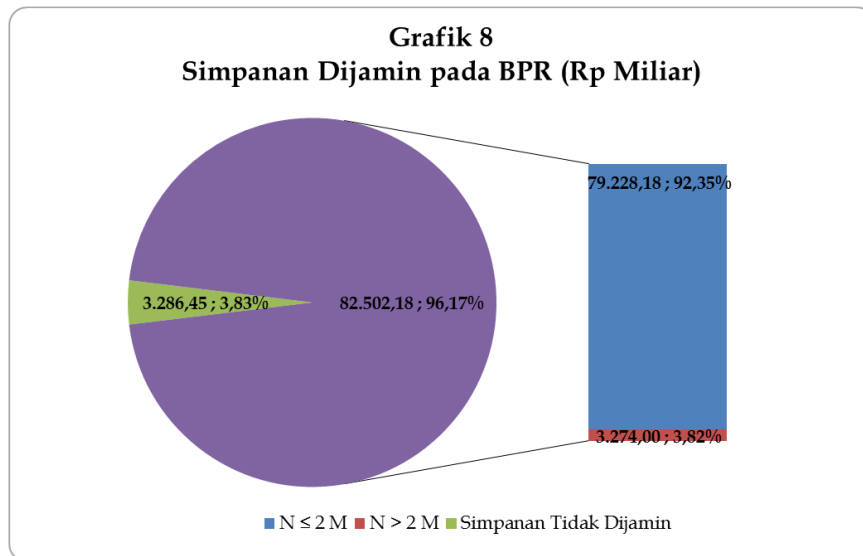
Grafik 7
Total Rekening BPR Berdasarkan Kepemilikan Simpanan



V. Simpanan Dijamin pada BPR dan BPRS

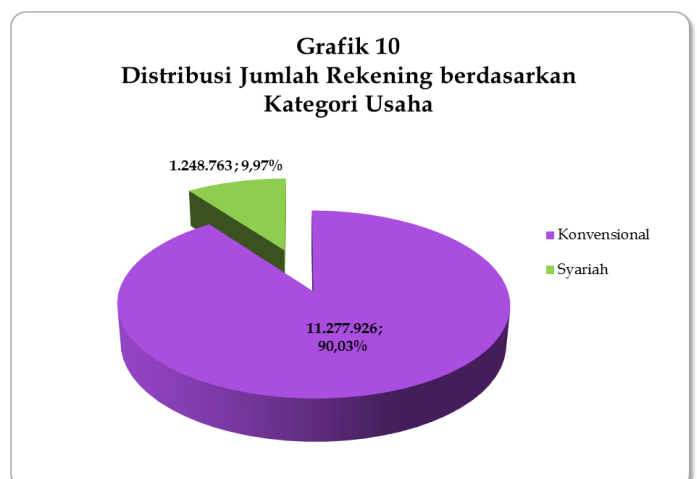
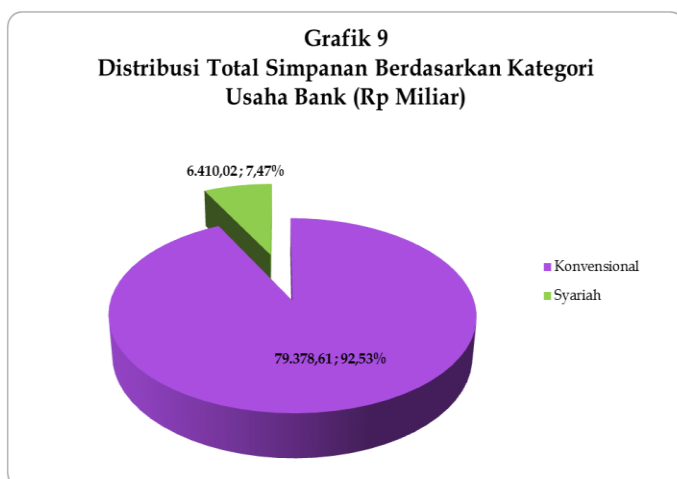
Simpanan dijamin pada BPR dan BPRS pada 31 Desember 2016 mencapai Rp82.502,18 miliar (96,17% dari total simpanan), terdiri dari:

- simpanan sampai dengan Rp2 miliar sebesar Rp79.228,18 miliar (92,35% dari total simpanan); dan
- proporsi simpanan yang dijamin (s.d. Rp2 miliar) dari seluruh simpanan dengan nominal di atas Rp2 miliar sebesar Rp3.274,00 miliar (3,82% dari total simpanan).



VI. Distribusi Simpanan Berdasarkan Kategori Usaha Bank

Total simpanan pada BPR Konvensional pada Juni 2016 mencapai Rp73.868,10 miliar (93,13% dari total simpanan) dan jumlah rekening mencapai 11.088.726 rekening (90,20% dari seluruh rekening). Total simpanan pada BPRS pada Juni 2016 mencapai Rp5.445,06 miliar (6,87% dari total simpanan) dan jumlah rekening mencapai 1.205.137 (9,80% dari seluruh rekening).



VII. Pertumbuhan Simpanan Berdasarkan Kategori Usaha

Pertumbuhan simpanan BPR pada Desember 2016 mencapai Rp9.137,56 miliar jika dibandingkan dengan Desember 2015 (13,01%, YoY). Pertumbuhan simpanan BPRS pada Desember 2016 mencapai Rp1.212,61 miliar (23,33%, YoY).

Tabel 3			
Distribusi Simpanan Berdasarkan Kategori (Rp Miliar)			
Periode	Konvensional	Syariah	Total
Des-15	70.241,05	5.197,41	75.438,46
Jan-16	71.058,69	5.241,60	76.300,29
Feb-16	71.791,27	5.293,47	77.084,74
Mar-16	72.505,35	5.373,56	77.878,91
Apr-16	73.780,58	5.474,74	79.255,32
Mei-16	74.421,97	5.473,72	79.895,69
Jun-16	73.868,28	5.445,06	79.313,34
Jul-16	75.357,38	5.656,57	81.013,95
Agust-16	75.932,59	5.838,13	81.770,72
Sep-16	76.164,79	5.945,72	82.110,51
Okt-16	76.956,55	6.035,31	82.991,87
Nop-16	77.860,63	6.229,21	84.089,84
Des-16	79.378,61	6.410,02	85.788,63