



LEMBAGA  
PENJAMIN  
SIMPANAN

Indonesia  
Deposit  
Insurance  
Corporation

# Pertumbuhan Simpanan BPR/BPRS

**Semester II Tahun 2012**

## DAFTAR ISI

Pertumbuhan Simpanan pada BPR/BPRS	Grafik 1	10
Distribusi Simpanan pada BPR/BPRS	Tabel 9	11
Pertumbuhan Simpanan Berdasarkan Kategori	Grafik 2	11
Pertumbuhan Simpanan pada BPR	Tabel 10	12
Pertumbuhan Simpanan pada BPR	Grafik 3	12
Pertumbuhan Simpanan pada BPRS	Tabel 11	13
Pertumbuhan Simpanan pada BPRS	Grafik 4	13
Total Simpanan pada BPR/BPRS Berdasarkan Propinsi	Tabel 12	14
Total Simpanan pada BPR Berdasarkan Propinsi	Tabel 13	15
Total Simpanan pada BPRS Berdasarkan Propinsi	Tabel 14	16

## KETERANGAN

### Sumber Data

Data yang digunakan bersumber dari Perhitungan Premi yang disampaikan oleh bank kepada Lembaga Penjamin Simpanan.

### Definisi

*Simpanan* meliputi Dana Pihak Ketiga dan simpanan dari bank lain.

*Simpanan Yang Dijamin* meliputi: a. seluruh simpanan yang nominalnya  $\leq$  Rp2 miliar; b. proporsi simpanan yang dijamin (Rp2 Miliar) dari seluruh simpanan dengan nominal di atas Rp2 Miliar.

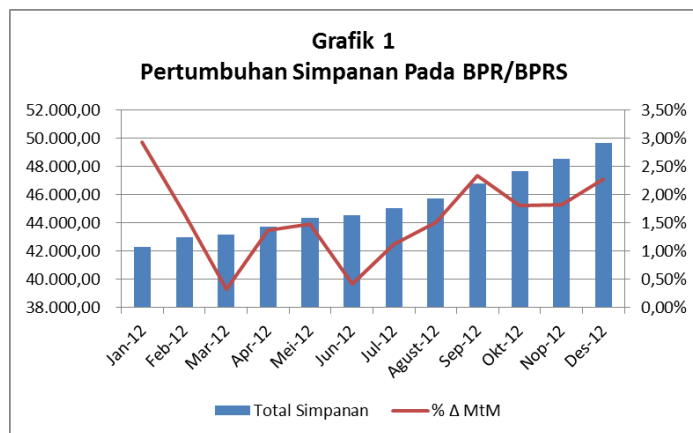
## I. TOTAL SIMPANAN

Total simpanan pada BPR/BPRS pada akhir Semester II Tahun 2012 mencapai Rp49.610,99 Miliar (Tabel 1). Total simpanan tersebut mengalami kenaikan sebesar Rp5.062,88 Miliar (11,36%, Grafik1) dibandingkan dengan total simpanan pada akhir Semester I Tahun 2012. Jika dibandingkan dengan akhir Semester II Tahun 2012, total simpanan akhir Semester II Tahun 2012 mengalami kenaikan sebesar Rp8.530,83 Miliar (20,77%).

**Tabel 1**  
**Pertumbuhan Simpanan pada BPR/BPRS**

	Rp Miliar				
	2008	2009	2010	2011	2012
Januari	20.719,72	22.642,55	27.835,77	34.633,17	42.283,31
Februari	20.988,83	22.959,32	28.394,35	35.025,84	42.988,25
Maret	21.133,39	23.340,99	28.890,25	35.667,08	43.127,92
April	21.555,06	23.770,88	29.360,22	36.194,38	43.714,87
Mei	21.718,73	24.056,04	29.806,00	36.797,04	44.361,45
Juni	21.785,59	24.324,11	30.009,91	36.920,37	44.548,10
Juli	22.305,04	24.679,52	30.491,85	37.078,36	45.042,72
Agustus	22.232,89	25.076,87	30.409,01	37.273,64	45.724,61
September	22.223,46	25.400,60	31.320,53	38.463,12	46.794,71
Oktober	22.293,86	26.114,40	32.132,33	39.098,54	47.639,90
Nopember	22.513,54	26.535,50	32.749,37	39.962,12	48.509,00
Desember	22.923,72	27.301,20	33.678,26	41.080,16	49.610,99

Pada Grafik 1 berikut ini dapat dilihat pertumbuhan simpanan pada BPR/BPRS:

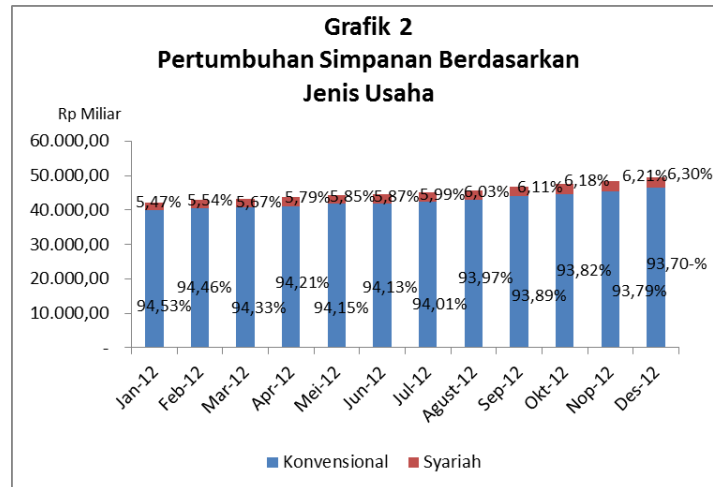


## I.1. TOTAL SIMPANAN BERDASARKAN JENIS USAHA

Pada Tabel 2 dapat dilihat bahwa akhir Semester II Tahun 2012 total simpanan pada BPR mencapai Rp46.486,05 Miliar dan total simpanan pada BPRS mencapai Rp3.124,94 Miliar. Proporsi total simpanan pada BPR adalah sebesar 93,70% dari total simpanan pada BPR/BPRS. Sedangkan proporsi total simpanan pada BPRS adalah sebesar 6,30% dari total simpanan pada BPR/BPRS (Grafik2).

**Tabel 2**  
**Distribusi Simpanan pada BPR/BPRS**

	Rp Miliar		
	Konvensional	Syariah	Total
Jan-12	39.969,00	2.314,31	42.283,31
Feb-12	40.605,72	2.382,53	42.988,25
Mar-12	40.682,75	2.445,17	43.127,92
Apr-12	41.185,27	2.529,60	43.714,87
Mei-12	41.768,34	2.593,11	44.361,45
Jun-12	41.934,93	2.613,17	44.548,10
Jul-12	42.343,91	2.698,81	45.042,72
Agust-12	42.966,39	2.758,22	45.724,61
Sep-12	43.934,77	2.859,94	46.794,71
Okt-12	44.696,62	2.943,28	47.639,90
Nop-12	45.496,57	3.012,42	48.509,00
Des-12	46.486,05	3.124,94	49.610,99

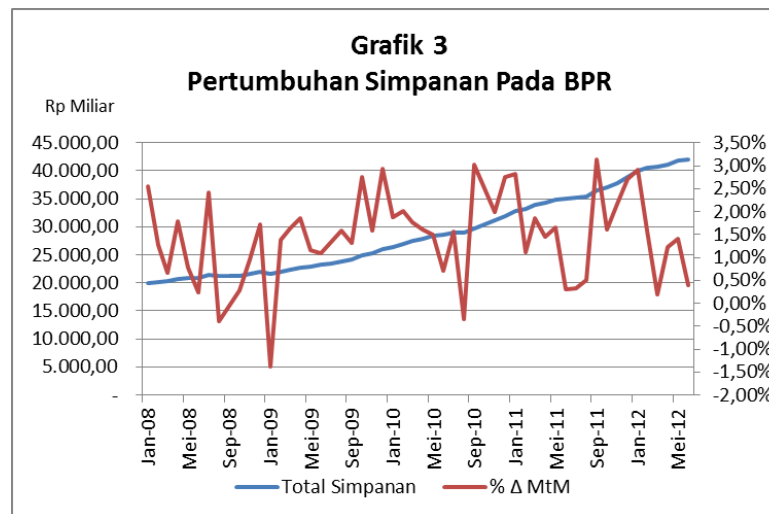


Total simpanan pada BPR pada akhir Semester II Tahun 2012 mengalami kenaikan sebesar Rp4.551,12 Miliar (10,85%) dibandingkan dengan total simpanan pada akhir Semester I Tahun 2012. Jika dibandingkan dengan total simpanan pada akhir Semester II Tahun 2011, total simpanan tersebut mengalami kenaikan sebesar Rp7.649,75Miliar (19,70%).

**Tabel 3**  
**Pertumbuhan Simpanan pada BPR**

Rp Miliar

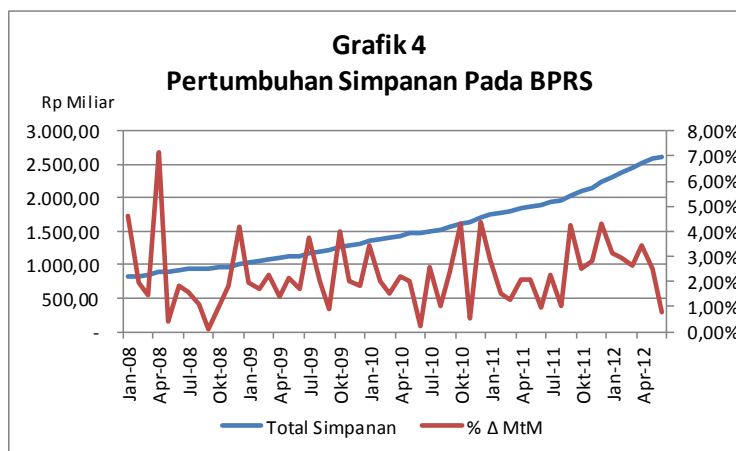
	2008	2009	2010	2011	2012
Januari	19.905,09	21.605,53	26.479,52	32.880,55	39.969,00
Februari	20.158,49	21.904,72	27.010,49	33.246,62	40.605,72
Maret	20.290,80	22.262,42	27.485,09	33.865,55	40.682,75
April	20.652,46	22.677,50	27.924,45	34.355,74	41.185,27
Mei	20.812,33	22.939,22	28.341,49	34.919,97	41.768,34
Juni	20.862,44	23.188,39	28.541,95	35.025,64	41.934,93
Juli	21.367,07	23.500,89	28.986,35	35.140,35	42.343,91
Agustus	21.284,95	23.874,46	28.888,26	35.315,27	42.966,39
September	21.274,62	24.186,97	29.763,89	36.422,14	43.934,77
Oktober	21.335,28	24.852,39	30.508,59	37.005,79	44.696,62
Nopember	21.537,30	25.248,01	31.117,45	37.810,78	45.496,57
Desember	21.906,43	25.990,01	31.975,18	38.836,30	46.486,05



Total simpanan pada BPRS pada akhir Semester II Tahun 2012 mengalami kenaikan sebesar Rp511,76 Miliar (19,58%) dibandingkan dengan total simpanan akhir Semester I Tahun 2012. Jika dibandingkan dengan total simpanan pada akhir Semester II Tahun 2012, total simpanan pada akhir Semester II Tahun 2012 mengalami kenaikan sebesar Rp881,07Miliar (39,27%).

Tabel 4  
Pertumbuhan Simpanan pada BPRS

	Rp Miliar				
	2008	2009	2010	2011	2012
Januari	814,63	1.037,02	1.356,24	1.752,63	2.314,31
Februari	830,34	1.054,59	1.383,86	1.779,22	2.382,53
Maret	842,58	1.078,56	1.405,16	1.801,54	2.445,17
April	902,59	1.093,38	1.435,77	1.838,65	2.529,60
Mei	906,40	1.116,82	1.464,51	1.877,07	2.593,11
Juni	923,15	1.135,72	1.467,96	1.894,73	2.613,17
Juli	937,97	1.178,62	1.505,50	1.938,01	2.698,81
Agustus	947,94	1.202,42	1.520,75	1.958,37	2.758,22
September	948,83	1.213,63	1.556,64	2.040,98	2.859,94
Oktober	958,59	1.262,02	1.623,74	2.092,75	2.943,28
Nopember	976,24	1.287,49	1.631,92	2.151,33	3.012,42
Desember	1.017,29	1.311,19	1.703,08	2.243,87	3.124,94



## I.2. TOTAL SIMPANAN BERDASARKAN PROPINSI

Pada Tabel 5 di bawah ini dapat dilihat bahwa berdasarkan propinsi, total simpanan BPR/BPRS terbesar berada di Propinsi Jawa Tengah dengan total simpanan pada akhir Semester II Tahun 2012 adalah sebesar Rp11.287,34 Miliar. Sedangkan untuk total simpanan terkecil berada di Propinsi Kalimantan Selatan yaitu sebesar Rp1,58 Miliar.

Tabel 5  
Total Simpanan Pada BPR/BPRS Berdasarkan Propinsi

Propinsi	Jumlah Bank	Jul-12	%	Agust-12	%	Sep-12	%	Okt-12	%	Nop-12	%	Des-12
JAWA TENGAH	286	10.066,55	22,35%	10.189,69	22,28%	10.505,44	22,45%	10.746,79	22,56%	11.023,76	22,73%	11.287,34
JAWA BARAT	354	8.212,34	18,23%	8.398,60	18,37%	8.625,88	18,43%	8.709,84	18,28%	8.851,52	18,25%	8.957,78
JAWA TIMUR	360	4.912,02	10,91%	5.031,14	11,00%	5.188,45	11,09%	5.302,58	11,13%	5.371,30	11,07%	5.442,39
BALI	138	3.739,36	8,30%	3.749,72	8,20%	3.891,69	8,32%	4.020,72	8,44%	4.150,75	8,56%	4.301,95
LAMPUNG	31	3.104,02	6,89%	3.159,49	6,91%	3.203,98	6,85%	3.245,47	6,81%	3.354,63	6,92%	3.382,19
KEPULAUAN RIAU	42	2.809,27	6,24%	2.830,48	6,19%	2.837,51	6,06%	2.863,79	6,01%	2.870,66	5,92%	2.887,50
DIY	65	2.241,05	4,98%	2.285,12	5,00%	2.332,01	4,98%	2.381,12	5,00%	2.432,88	5,02%	2.525,20
SUMATERA BARAT	106	1.038,90	2,31%	1.034,55	2,26%	1.067,54	2,28%	1.090,61	2,29%	1.097,30	2,26%	1.136,55
BANTEN	79	1.117,32	2,48%	1.144,14	2,50%	1.168,84	2,50%	1.179,50	2,48%	1.190,37	2,45%	1.219,64
DKI JAKARTA	30	919,02	2,04%	926,26	2,03%	925,17	1,98%	955,50	2,01%	964,10	1,99%	993,59
RIAU	31	726,11	1,61%	730,38	1,60%	730,51	1,56%	729,64	1,53%	724,10	1,49%	736,64
KALIMANTAN BARAT	19	805,91	1,79%	830,64	1,82%	816,53	1,74%	834,37	1,75%	804,69	1,66%	794,05
SUMATERA SELATAN	19	710,18	1,58%	723,73	1,58%	712,09	1,52%	692,25	1,45%	693,33	1,43%	706,92
SUMATERA UTARA	63	652,24	1,45%	672,72	1,47%	685,55	1,47%	695,44	1,46%	693,95	1,43%	694,54
NUSA TENGGARA BARAT	32	526,20	1,17%	530,18	1,16%	550,84	1,18%	579,52	1,22%	589,70	1,22%	636,57
SULAWESI UTARA	17	501,22	1,11%	519,34	1,14%	527,23	1,13%	544,05	1,14%	570,53	1,18%	602,19
SULAWESI SELATAN	28	445,22	0,99%	465,68	1,02%	489,20	1,05%	497,53	1,04%	497,16	1,02%	507,28
JAMBI	15	454,82	1,01%	461,13	1,01%	486,65	1,04%	485,62	1,02%	496,54	1,02%	505,19
SULAWESI TENGAH	10	333,92	0,74%	326,03	0,71%	328,25	0,70%	326,48	0,69%	324,26	0,67%	319,29
KALIMANTAN SELATAN	23	260,21	0,58%	224,89	0,49%	225,11	0,48%	240,89	0,51%	238,95	0,50%	250,21
MALUKU	2	212,69	0,47%	203,19	0,44%	203,88	0,44%	200,49	0,42%	199,86	0,41%	270,90
Kepulauan Bangka Belitung	2	269,04	0,60%	269,90	0,59%	276,24	0,59%	282,06	0,59%	283,26	0,58%	302,13
PAPUA	6	204,13	0,45%	220,95	0,48%	199,80	0,43%	203,84	0,43%	203,89	0,42%	202,58
KALIMANTAN TIMUR	14	183,98	0,41%	183,44	0,40%	184,53	0,39%	189,37	0,40%	194,94	0,40%	208,95
NUSA TENGGARA TIMUR	9	158,05	0,35%	167,19	0,37%	164,00	0,35%	165,75	0,35%	167,64	0,35%	188,01
Nanggroe Aceh Darussalam	15	118,29	0,26%	117,57	0,26%	119,48	0,26%	123,12	0,26%	126,14	0,26%	135,00
BENKULU	5	93,01	0,21%	93,33	0,20%	96,30	0,21%	99,53	0,21%	100,86	0,21%	99,50
PAPUA BARAT	2	68,58	0,15%	71,46	0,16%	79,31	0,17%	86,63	0,18%	88,38	0,18%	111,16
SULAWESI TENGGARA	12	57,00	0,13%	60,17	0,13%	59,27	0,13%	59,59	0,13%	59,63	0,12%	63,05
KALIMANTAN TENGAH	2	69,24	0,15%	70,78	0,15%	79,29	0,17%	73,26	0,15%	109,22	0,23%	104,92
GORONTALO	4	16,23	0,04%	16,93	0,04%	18,29	0,04%	16,85	0,04%	17,19	0,04%	19,75
MALUKU UTARA	2	13,90	0,03%	13,01	0,03%	13,02	0,03%	14,79	0,03%	14,52	0,03%	14,99
SULAWESI BARAT	1	2,73	0,01%	2,77	0,01%	2,80	0,01%	2,93	0,01%	2,98	0,01%	3,03
<b>TOTAL</b>		<b>45.042,72</b>	<b>100,00%</b>	<b>45.724,61</b>	<b>100,00%</b>	<b>46.794,71</b>	<b>100,00%</b>	<b>47.639,90</b>	<b>100,00%</b>	<b>48.509,00</b>	<b>100%</b>	<b>49.610,99</b>



Total simpanan BPR/BPRS di Jawa Tengah tersebut utamanya berasal dari BPR. Hal ini terlihat dari total simpanan untuk BPR yang terbesar berada pula di Propinsi Jawa Tengah sebesar Rp10.949,57 Miliar (Tabel 6). Sedangkan untuk total simpanan BPR terkecil berada di Propinsi Kalimantan Selatan dengan total simpanan sebesar Rp1,58 Miliar.

Tabel 6  
Total Simpanan Pada BPR Berdasarkan Propinsi

Propinsi	Jumlah Bank	Jul-12	%	Agust-12	%	Sep-12	%	Okt-12	%	Nop-12	%	Des-12
JAWA TENGAH	263	9.793,73	23,13%	9.908,63	23,06%	10.211,90	23,24%	10.437,96	23,35%	10.698,43	23,51%	10.949,57
JAWA BARAT	320	7.374,62	17,42%	7.535,70	17,54%	7.739,78	17,62%	7.808,06	17,47%	7.921,09	17,41%	8.018,49
JAWA TIMUR	331	4.580,83	10,82%	4.700,45	10,94%	4.841,30	11,02%	4.938,16	11,05%	4.990,55	10,97%	5.042,26
BALI	137	3.731,57	8,81%	3.742,40	8,71%	3.882,90	8,84%	4.011,78	8,98%	4.140,84	9,10%	4.291,64
LAMPUNG	24	3.023,52	7,14%	3.075,84	7,16%	3.120,90	7,10%	3.160,28	7,07%	3.266,79	7,18%	3.291,27
KEPULAUAN RIAU	41	2.752,27	6,50%	2.769,91	6,45%	2.774,40	6,31%	2.798,44	6,26%	2.804,37	6,16%	2.817,91
DIY	53	2.073,06	4,90%	2.111,52	4,91%	2.148,85	4,89%	2.190,64	4,90%	2.238,61	4,92%	2.323,79
SUMATERA BARAT	98	939,90	2,22%	933,73	2,17%	963,75	2,19%	985,14	2,20%	990,98	2,18%	1.028,54
DKI JAKARTA	28	912,36	2,15%	919,28	2,14%	916,24	2,09%	946,96	2,12%	955,42	2,10%	984,94
BANTEN	71	846,08	2,00%	869,47	2,02%	883,96	2,01%	894,44	2,00%	903,61	1,99%	927,72
RIAU	30	710,52	1,68%	714,65	1,66%	714,11	1,63%	713,91	1,60%	707,27	1,55%	718,88
KALIMANTAN BARAT	19	805,91	1,90%	830,64	1,93%	816,53	1,86%	834,37	1,87%	804,69	1,77%	794,05
SUMATERA SELATAN	19	704,86	1,66%	718,51	1,67%	706,37	1,61%	686,62	1,54%	687,75	1,51%	700,83
SUMATERA UTARA	54	584,72	1,38%	600,28	1,40%	613,97	1,40%	624,83	1,40%	623,87	1,37%	626,41
NUSA TENGGARA BARAT	29	470,86	1,11%	476,44	1,11%	496,20	1,13%	516,46	1,16%	532,45	1,17%	550,89
SULAWESI UTARA	17	501,22	1,18%	519,34	1,21%	527,23	1,20%	544,05	1,22%	570,53	1,25%	602,19
SULAWESI SELATAN	22	390,91	0,92%	408,70	0,95%	425,60	0,97%	436,40	0,98%	436,22	0,96%	445,54
JAMBI	16	454,82	1,07%	461,13	1,07%	486,65	1,11%	485,62	1,09%	496,54	1,09%	505,19
SULAWESI TENGAH	10	333,92	0,79%	326,03	0,76%	328,25	0,75%	326,48	0,73%	324,26	0,71%	319,29
KALIMANTAN SELATAN	24	242,06	0,57%	205,93	0,48%	203,66	0,46%	215,81	0,48%	213,83	0,47%	224,29
MALUKU	2	212,69	0,50%	203,19	0,47%	203,88	0,46%	200,49	0,45%	199,86	0,44%	270,90
PAPUA	6	204,13	0,48%	220,95	0,51%	199,80	0,45%	203,84	0,46%	203,89	0,45%	202,58
KALIMANTAN TIMUR	14	177,43	0,42%	176,63	0,41%	177,61	0,40%	182,49	0,41%	188,24	0,41%	201,75
NUSA TENGGARA TIMUR	9	158,05	0,37%	167,19	0,39%	164,00	0,37%	165,75	0,37%	167,64	0,37%	188,01
PAPUA BARAT	1	68,44	0,16%	71,32	0,17%	79,18	0,18%	86,50	0,19%	88,24	0,19%	111,02
Nanggroe Aceh Darussalam	5	69,28	0,16%	69,79	0,16%	69,62	0,16%	71,98	0,16%	74,37	0,16%	77,18
SULAWESI TENGGARA	12	57,00	0,13%	60,17	0,14%	59,27	0,13%	59,59	0,13%	59,63	0,13%	63,05
KALIMANTAN TENGAH	4	69,24	0,16%	70,78	0,16%	79,29	0,18%	73,26	0,16%	109,22	0,24%	104,92
Kepulauan Bangka Belitung	1	49,43	0,12%	46,33	0,11%	46,57	0,11%	44,49	0,10%	45,43	0,10%	47,58
BENGKULU	3	24,10	0,06%	24,50	0,06%	24,61	0,06%	24,61	0,06%	24,96	0,05%	24,99
GORONTALO	4	16,23	0,04%	16,93	0,04%	18,29	0,04%	16,85	0,04%	17,19	0,04%	19,75
MALUKU UTARA	2	7,71	0,02%	7,54	0,02%	7,58	0,02%	7,73	0,02%	7,15	0,02%	7,90
SULAWESI BARAT	-	2,47	0,01%	2,47	0,01%	2,51	0,01%	2,64	0,01%	2,66	0,01%	2,71
<b>TOTAL</b>		<b>42.343,91</b>	<b>100,00%</b>	<b>42.966,39</b>	<b>100,00%</b>	<b>43.934,77</b>	<b>100,00%</b>	<b>44.696,62</b>	<b>100,00%</b>	<b>45.496,57</b>	<b>100%</b>	<b>46.486,05</b>

Total simpanan BPRS terbesar berada di Propinsi Jawa Barat dengan total simpanan sebesar Rp939,29 Miliar (Tabel 7). Sedangkan untuk total simpanan BPRS terkecil berada di Propinsi Papua Barat dengan total simpanan sebesar Rp0,14 Miliar dengan 10 propinsi yang tidak memiliki BPRS yaitu Kalimantan Barat, Sulawesi Utara, Jambi, Sulawesi Tengah, Maluku, Papua, Nusa Tenggara Timur, Sulawesi Tenggara, Kalimantan Tengah, dan Gorontalo.

Tabel 7  
Total Simpanan Pada BPRS Berdasarkan Propinsi

Propinsi	Jumlah Bank	Jul-12	%	Agust-12	%	Sep-12	%	Okt-12	%	Nop-12	%	Des-12
JAWA BARAT	27	837,72	31,04%	862,90	31,28%	886,10	30,98%	901,79	30,64%	930,43	30,89%	939,29
JAWA TIMUR	30	331,18	12,27%	330,69	11,99%	347,15	12,14%	364,42	12,38%	380,74	12,64%	400,13
JAWA TENGAH	8	272,82	10,11%	281,06	10,19%	293,54	10,26%	308,83	10,49%	325,33	10,80%	337,77
BANTEN	23	271,24	10,05%	274,67	9,96%	284,88	9,96%	285,06	9,69%	286,76	9,52%	291,91
Kepulauan Bangka Belitung	1	219,61	8,14%	223,57	8,11%	229,67	8,03%	237,57	8,07%	237,83	7,90%	254,55
DIY	11	167,99	6,22%	173,60	6,29%	183,16	6,40%	190,48	6,47%	194,26	6,45%	201,41
SUMATERA BARAT	7	99,00	3,67%	100,81	3,66%	103,79	3,63%	105,48	3,58%	106,32	3,53%	108,00
LAMPUNG	7	80,50	2,98%	83,64	3,03%	83,08	2,91%	85,19	2,89%	87,84	2,92%	90,92
BENGKULU	8	68,92	2,55%	68,83	2,50%	71,69	2,51%	74,93	2,55%	75,90	2,52%	74,51
SUMATERA UTARA	3	67,52	2,50%	72,44	2,63%	71,58	2,50%	70,61	2,40%	70,07	2,33%	68,13
KEPULAUAN RIAU	2	57,01	2,11%	60,56	2,20%	63,11	2,21%	65,35	2,22%	66,29	2,20%	69,59
NUSA TENGGARA BARAT	10	55,34	2,05%	53,75	1,95%	54,64	1,91%	63,06	2,14%	57,25	1,90%	85,67
SULAWESI SELATAN	6	54,31	2,01%	56,98	2,07%	63,61	2,22%	61,14	2,08%	60,94	2,02%	61,74
Nanggroe Aceh Darussalam	2	49,01	1,82%	47,78	1,73%	49,86	1,74%	51,14	1,74%	51,77	1,72%	57,82
KALIMANTAN SELATAN	1	18,15	0,67%	18,97	0,69%	21,45	0,75%	25,08	0,85%	25,13	0,83%	25,93
RIAU	2	15,60	0,58%	15,73	0,57%	16,40	0,57%	15,72	0,53%	16,84	0,56%	17,76
BALI	1	7,79	0,29%	7,33	0,27%	8,79	0,31%	8,94	0,30%	9,90	0,33%	10,31
DKI JAKARTA	2	6,66	0,25%	6,97	0,25%	8,94	0,31%	8,54	0,29%	8,68	0,29%	8,65
KALIMANTAN TIMUR	1	6,54	0,24%	6,81	0,25%	6,92	0,24%	6,87	0,23%	6,70	0,22%	7,21
MALUKU UTARA	1	6,19	0,23%	5,47	0,20%	5,44	0,19%	7,06	0,24%	7,37	0,24%	7,09
SUMATERA SELATAN	1	5,32	0,20%	5,22	0,19%	5,72	0,20%	5,62	0,19%	5,58	0,19%	6,09
SULAWESI BARAT	1	0,25	0,01%	0,30	0,01%	0,29	0,01%	0,29	0,01%	0,33	0,01%	0,32
PAPUA BARAT	1	0,14	0,01%	0,13	0,00%	0,13	0,00%	0,13	0,00%	0,14	0,00%	0,14
KALIMANTAN BARAT	-	-	0,00%	-	0,00%	-	0,00%	-	0,00%	-	0,00%	-
SULAWESI UTARA	-	-	0,00%	-	0,00%	-	0,00%	-	0,00%	-	0,00%	-
JAMBI	-	-	0,00%	-	0,00%	-	0,00%	-	0,00%	-	0,00%	-
SULAWESI TENGAH	-	-	0,00%	-	0,00%	-	0,00%	-	0,00%	-	0,00%	-
MALUKU	-	-	0,00%	-	0,00%	-	0,00%	-	0,00%	-	0,00%	-
PAPUA	-	-	0,00%	-	0,00%	-	0,00%	-	0,00%	-	0,00%	-
NUSA TENGGARA TIMUR	-	-	0,00%	-	0,00%	-	0,00%	-	0,00%	-	0,00%	-
SULAWESI TENGGARA	-	-	0,00%	-	0,00%	-	0,00%	-	0,00%	-	0,00%	-
KALIMANTAN TENGAH	-	-	0,00%	-	0,00%	-	0,00%	-	0,00%	-	0,00%	-
GORONTALO	-	-	0,00%	-	0,00%	-	0,00%	-	0,00%	-	0,00%	-
<b>TOTAL</b>	<b>156</b>	<b>2.698,81</b>	<b>100,00%</b>	<b>2.758,22</b>	<b>100,00%</b>	<b>2.859,94</b>	<b>100,00%</b>	<b>2.943,28</b>	<b>100,00%</b>	<b>3.012,42</b>	<b>100%</b>	<b>3.124,94</b>

## II. SIMPANAN YANG DIJAMIN

Tabel 8

Nilai Simpanan Yang Dijamin

Nominal (Rp Miliar)		Nominal	% dari total simpanan
	N ≤ 2 M	43.774,10	94,17%
N > 2 M	1.448,00	2,78%	
<b>TOTAL DIJAMIN</b>	<b>45.222,10</b>	<b>96,95%</b>	
Rekening (Ribu)		Rekening	%
	N ≤ 2 M	9.816.103,00	99,99%
N > 2 M	724,00	0,01%	
<b>TOTAL DIJAMIN</b>	<b>9.816.827,00</b>	<b>100,00%</b>	

Data di atas berasal dari Rincian Posisi Simpanan Yang Disampaikan oleh 1.735 BPR dan BPRS (78 BPR dan BPRS Belum menyampaikan Rincian Posisi Simpanan)

Pada Tabel 8 dapat dilihat distribusi simpanan yang dijamin yaitu:

- sebesar Rp43.774,10 Miliar dan 9.816.103 rekening untuk seluruh simpanan yang nominalnya kurang dari atau sama dengan Rp2 Miliar; dan
- sebesar Rp1.448,00 Triliun dan 724 rekening yang merupakan proporsi yang dijamin (Rp2 Miliar) dari seluruh simpanan dengan nominal di atas Rp2 Miliar (Rp2.000.000.000 x 724 rekening).